

CHAUFFAGE
CENTRAL
CHAPPÉE

ALBUM
N° 304⁹³

SOCIÉTÉ GÉNÉRALE
DE FONDERIE
PARIS



ULTIMHEAT®
VIRTUAL MUSEUM



SOCIÉTÉ GÉNÉRALE DE FONDERIE

Société Anonyme au Capital de 50.000.000 de Francs
6, Rue Cambacérés, 6
PARIS (VIII^e)

CHAUFFAGE CENTRAL CHAPPÉE

ALBUM N° 304 bis

SIÈGE SOCIAL ET BUREAUX :

6, Rue Cambacérés — PARIS (8^e)

Tél. : Anjou 21-50 (8 lignes groupées)

Inter-Anjou 235 (3 lignes groupées)

Adresse Télégr. : SOGEFONTE - 123 - PARIS

SALLE D'EXPOSITION :

170, Faubourg Saint-Honoré — PARIS (8^e)

DÉPÔTS :

PARIS, 17, Rue Léon-Giraud (19^e). Tél. : Botzaris 50-80 et 50-81

LYON, 18, Route d'Heyrieux. Tél. : Parmentier 15-41

MARSEILLE, 118, Boulevard National. Tél. : National 31-70

BORDEAUX, 171, Rue d'Ornano. Tél. : 81-277

TOULOUSE, Magasins Généraux, Chemin du Raisin. Tél. : 242-18

NICE, 22, Rue Ségurane. Tél. : 860-44

CANNES, 11, Rue Macé. Tél. : 14-58

GRENOBLE, 4, Rue de New-York. Tél. : 39-64

VICHY, 42, Boulevard Gambetta. Tél. : 22-10

CLERMONT-FERRAND, 92, Rue Lavoisier. Tél. : 00-39, 05-27 et 17-24

BRUXELLES, 58, Avenue Fonsny. Tél. : 37-90-50

GENÈVE, 16, Rue du Prieuré. Tél. : 28-444

ALGER, 8, Boulevard Villaret de Joyeuse

ORAN, 2, Rue Sidi-Ferruch

CASABLANCA, 650, Boulevard de la Gare. Tél. : A-62-82, A-44-94

CONDITIONS GÉNÉRALES DE VENTE

ALBUM. — Les prix, les poids, les formes et les dimensions de nos appareils peuvent être modifiés sans avis préalable. Toutefois, les commandes en carnet seront exécutées aux prix et conditions convenus lors de la passation de la commande.

COMMANDES. — Les commandes sont transmises aux usines dès réception et expédiées dans le plus bref délai. Les dates d'expédition portées à nos accusés de réception ne sont données qu'à titre d'indication et leur non observation n'engage en aucun cas notre responsabilité et ne peut donner lieu à des dommages-intérêts.

La guerre, les grèves, les difficultés ouvrières, l'incendie, les épidémies ou autres causes pouvant entraver la production, le manque de matériel de chemin de fer, les interruptions dans les transports sont considérés comme cas de force majeure pour justifier les retards de livraison.

EXPÉDITIONS. — Nous nous réservons la faculté d'expédier les commandes reçues de l'une ou l'autre de nos usines, à notre choix.

Nos produits sont vendus pris et agréés sur wagon à nos usines. Ils voyagent toujours aux risques et périls des destinataires, même lorsqu'ils sont expédiés emballés ou franco.

Les destinataires ne devront prendre livraison qu'après s'être assurés que les marchandises expédiées sont bien conformes à la facture ou à l'avis d'expédition et que le nombre et la marque des colis sont bien conformes à ceux inscrits sur la lettre de voiture.

Dans le cas où ils constateraient des manquants, des marques différentes ou des avaries, ils auront soin de ne prendre livraison qu'après avoir consigné leurs réserves sur le livre d'émargement de la gare.

Les réserves devront être confirmées par lettre recommandée dans les trois jours qui suivront la réception du matériel.

La lettre de voiture est toujours à la charge du client et facturée en même temps que les marchandises.

Les frais de transport sont facturés pour toute commande à destination d'une même gare dont le montant est inférieur à 1.000 francs (frais d'octroi et de camionnage non compris). Les autres commandes, sauf exceptions portées au tarif, sont expédiées en P.V. (tarif spécial réduit) franco gare destinataire si cette dernière est située sur un des grands réseaux français ; sinon, le franco s'entend jusqu'à la gare de transit avec la gare d'intérêt local desservant le lieu de destination.

Les commandes à destination de l'Etranger, sont, sauf stipulation contraire, expédiées franco gare frontière, tous autres droits, taxe, frais d'emballage, etc..., restant à la charge de l'acheteur.

Lorsque sur la demande d'un client une expédition est faite en grande vitesse, les frais supplémentaires en résultant lui sont toujours facturés.

RETOUR DES MARCHANDISES. — Tout retour de marchandises doit, au préalable, être convenu avec nous.

Toute marchandise retournée pour quelque cause que ce soit doit porter une étiquette avec le nom et l'adresse du client auquel elle a été facturée.

En aucun cas, nous ne pouvons accepter le retour de marchandises à notre bureau de Paris.

GARANTIE. — Nos appareils sont garantis pendant un an contre tout défaut de fabrication lorsqu'ils sont employés dans des conditions de fonctionnement normal. Si un défaut de fabrication est reconnu dans une pièce, nous fournissons une nouvelle pièce en échange, mais notre responsabilité est limitée à cette fourniture sans que nous puissions être astreints en aucun cas à remboursement, indemnité ou dommages-intérêts.

DISPOSITIONS GÉNÉRALES. — Il est expressément stipulé que toutes clauses imprimées en marge ou dans le corps des feuilles de commandes de nos clients et contraires aux clauses et conditions générales ci-dessus ne peuvent nous être opposées si elles n'ont fait l'objet d'un accord préalable et spécial.

Toute modification à nos conditions générales de vente et de paiement doit, pour être valable, être acceptée par nous, par écrit.

Toute commande comporte de plein droit élection de domicile à notre Siège social à Paris et, en cas de contestation, les Tribunaux de la Seine seront seuls compétents, même en cas de pluralité de défenseurs ou d'appel en garantie. Nos traites, toujours acceptables, ne sont pas une dérogation à cette clause attributive de juridiction.

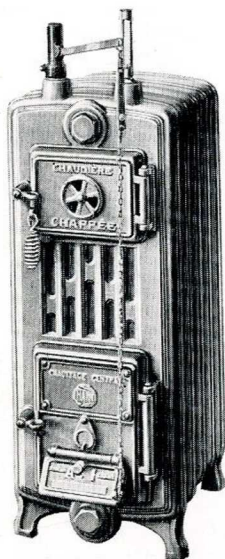
VENTES A CRÉDIT. — Notre service de Ventes à Crédit est en mesure d'étudier toutes affaires de chauffage central et de sanitaire avec paiements échelonnés sur 6, 12, 18 ou 24 mois. Renseignements sur demande.

CHAUDIÈRES EN FONTE

CHAUDIÈRES " CHAPPÉE A-1 "

POUR EAU CHAUDE

Modèle déposé



CARACTÉRISTIQUES

Chaudière. Numéros	Surface de chauffe	Puissance en calories	Conten. en eau	Conten. en combustibles	Surface de radiat. extérieure	Poids approxim. d'expédit.
	m ²		litres	litres	m ²	kgs
104	0,70	8.400	16	21	1,05	120
105	0,90	10.800	18,5	28	1,20	140
106	1,10	13.200	21	35	1,35	155
107	1,30	15.600	23,5	42	1,50	170

BAVETTE DE CENDRIER. — Ces chaudières sont munies normalement d'un tiroir cendrier en tôle et d'un cendrier extérieur mobile en fonte.

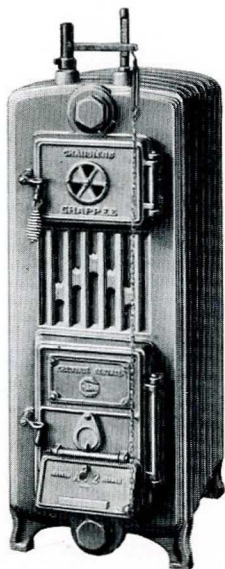
OUTILS DE CHAUFFE. — Les outils de chauffe comprennent : un pique-eu, une raclette, une brosse écouvillon et un seau de chargement ; ils sont toujours livrés avec la chaudière et facturés à part.

CHAUDIÈRES EN FONTE

CHAUDIÈRES " CHAPPÉE A-2 "

POUR EAU CHAUDE

Modèle déposé



CARACTERISTIQUES

Chaudièr. Numéros	Surface de chauffe	Puissance en calories	Contenan. en eau	Contenan. en com- bustibles	Surface de radiat. extérieure	Poids approxim. d'expédit.
	m ²		litres	litres	m ²	kgs
205	1,30	15.600	31	45	1,90	200
206	1,60	19.200	34,5	56	2,15	225
207	1,90	22.800	38	67	2,40	250
208	2,20	26.400	41,5	78	2,65	275
209	2,50	30.000	45	90	2,90	300
210	2,80	33.600	48,5	101	3,15	325

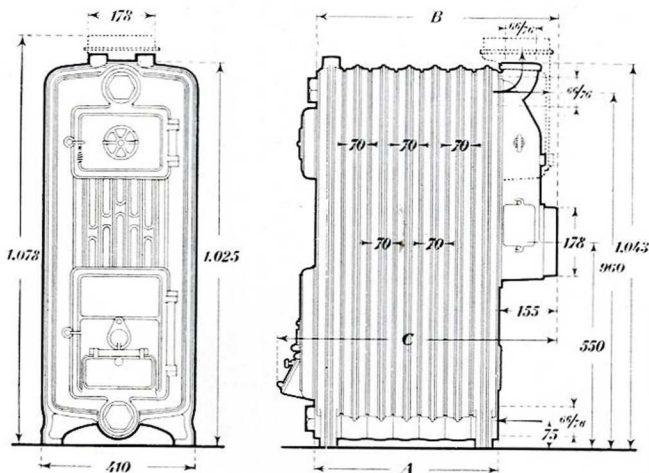
OUTILS DE CHAUFFE. — Les outils de chauffe comprennent : un pique-feu, une raclette, une brosse écouvillon et un seau de chargement ; ils sont toujours livrés avec la chaudière et facturés à part.

CENDRIER. — Sur demande et moyennant plus-value nous pouvons livrer une bayette extérieure en fonte et un cendrier intérieur en tôle.

CHAUDIÈRES "CHAPPÉE A-2"

POUR EAU CHAUDE

Modèle déposé



DIMENSIONS PRINCIPALES

Chaudières Numéros	A	B	C
	m/m	m/m	m/m
205	362	511	595
206	432	581	665
207	502	651	735
208	572	721	805
209	642	791	875
210	712	861	945

DÉPARTS *

Taroudage 66x76
1 départ normal
2 départs facultatifs

RETOURS *

1 retour normal taroudage 66x76
1 retour facultatif taroudage 50x60

* Voir page 8 l'emplacement
des départs et des retours

ENVELOPPE CALORIFUGÉE. — Sur demande et moyennant une plus-value les Chaudières "Chappée A-2" peuvent être fournies revêtues d'une enveloppe en tôle, doublée de feutre, qui évite toute perte par le rayonnement.

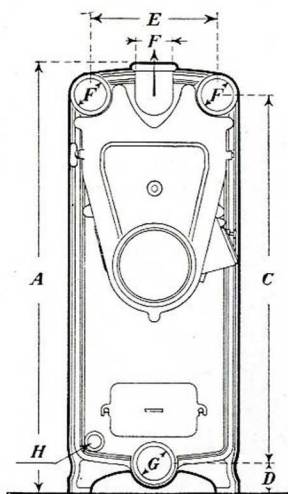
CHAUFFAGE AU MAZOUT. — Ces chaudières sont livrées avec une traverse support de grille démontable, permettant l'emploi à volonté du charbon et du mazout.

CHAUDIÈRES EN FONTE

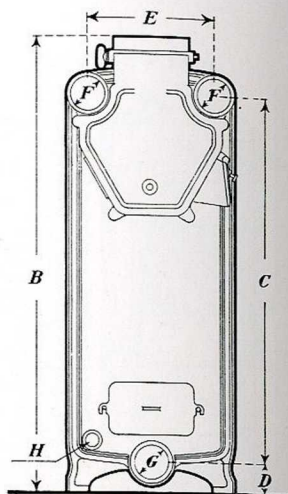
CHAUDIÈRES "CHAPPÉE A-1 et A-2"

POUR EAU CHAUDE

Modèle déposé



Chaudière
avec buse de fumée
à l'arrière



Chaudière
avec buse de fumée
sur le dessus

Chaudières	A	B	C	D	E	F	G	H
" Chappée A-1 "	m/m 840	m/m 885	m/m 707	m/m 62	m/m 250	m/m 50×60	m/m 50×60	m/m 33×42
" Chappée A-2 "	m/m 1043	m/m 1078	m/m 885	m/m 75	m/m 307	m/m 66×76	m/m 66×76	m/m 50×60

BUSE DE FUMÉE. — Toutes les chaudières " Chappée A-1 et A-2 " sont livrées normalement avec buse de fumée à l'arrière, mais sur demande et sans plus-value elles peuvent être livrées avec buse de fumée sur le dessus.

DÉPARTS. — 1° Chaudière avec buse de fumée à l'arrière :
1 départ normal sur le dessus.
2 départs facultatifs sur les côtés.

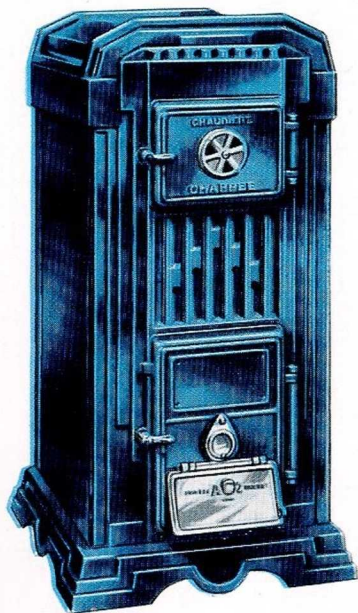
2° Chaudière avec buse de fumée sur le dessus :
2 départs sur les côtés.

RETOURS. — 1 retour normal au droit des connexions ;
1 retour facultatif latéral.

CHAUDIÈRES EN FONTE

CHAUDIÈRES "CHAPPÉE A-1 et A-2"

TYPE " APPARTEMENT "

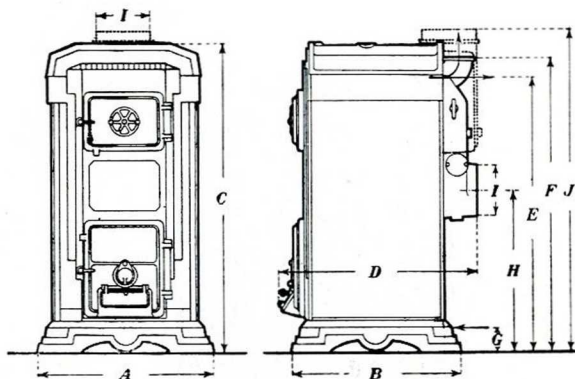


C'est une vraie chaudière d'appartement qui joint à un souci raffiné de l'esthétique toutes les qualités désirables d'économie et de robustesse. Entièrement émaillée avec pièces mobiles chromées, elle est simple à monter et facile à entretenir.

Enfin, son prix modéré en fait une chaudière de luxe à la portée de tous.

CHAUDIÈRES "CHAPPÉE A" Série I

TYPE APPARTEMENT

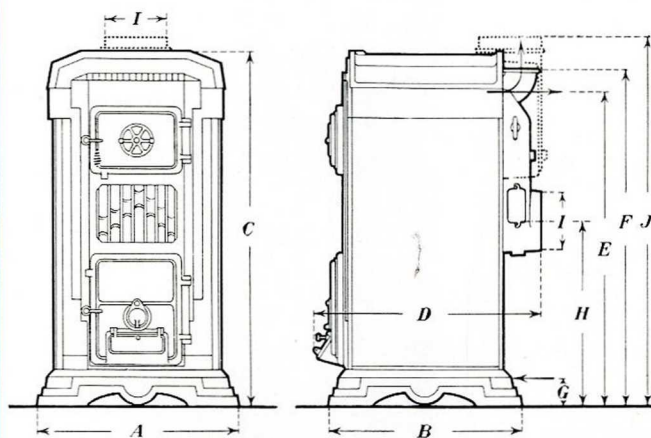


DIMENSIONS PRINCIPALES

	104	105	106	107
	m/m	m/m	m/m	m/m
A	475	475	475	475
B	360	425	490	555
C	860	860	860	860
D	420	485	550	615
E	765	765	765	765
F	832	832	832	832
G	62	62	62	62
H	450	450	450	450
I	139	139	139	139
J	882	882	882	882

CHAUDIÈRES "CHAPPÉE A" Série 2

TYPE APPARTEMENT



DIMENSIONS PRINCIPALES

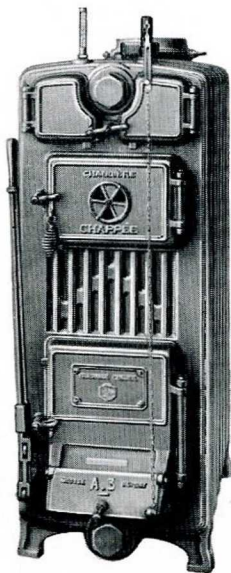
	205	206	207	208
	m/m	m/m	m,m	m,m
A	555	555	555	555
B	456	528	600	672
C	1.050	1.050	1.050	1.050
D	595	665	735	805
E	960	960	960	960
F	1.042	1.042	1.042	1.042
G	75	75	75	75
H	550	550	550	550
I	178	178	178	178
J	1.078	1.073	1.078	1.078

CHAUDIÈRES EN FONTE

CHAUDIÈRES " CHAPPÉE " A-3

POUR EAU CHAUDE

(Modèle déposé)



CARACTÉRISTIQUES

Chaudières Numéros	Surface de chauffe	Puissance en caloriès	Contén. en eau	Conten. en combust.	Poids approxim. d'expéd.
	m ²		litres	litres	kg
306	2,70	27.000 à 32.400	51	77	370
307	3,15	31.500 à 37.800	58	92	410
308	3,60	36.000 à 43.200	64	107	450
309	4,05	40.500 à 48.600	71	122	490
310	4,50	45.000 à 54.000	77	137	530
311	4,95	49.500 à 59.400	84	152	570
312	5,40	54.000 à 64.800	90	167	610
313	5,95	58.500 à 70.200	97	182	650

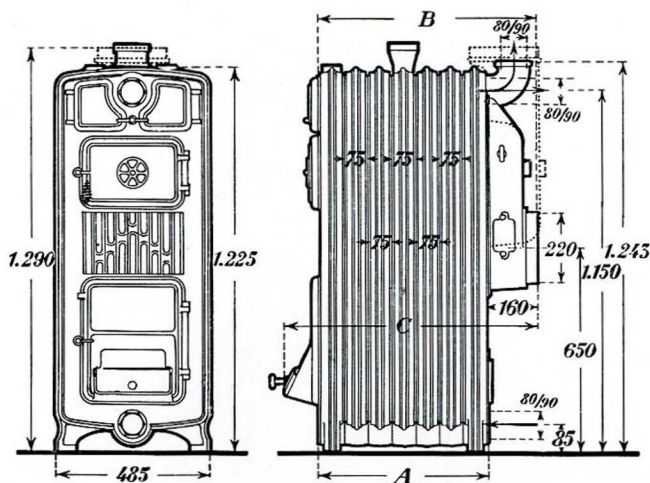
Ces chaudières sont normalement livrées avec grille oscillante, elles ne sont livrées avec grille fixe que sur demande spéciale.

OUTILS DE CHAUFFE. — Les outils de chauffe comprennent : un pique-feu, une raclette, une brosse-écouvillon et une pelle de chargement ; ils sont toujours livrés avec la chaudière et facturés à part.

CHAUDIÈRES "CHAPPÉE A-3"

POUR EAU CHAUDE

Modèle déposé



DIMENSIONS PRINCIPALES

Chaud. N ^{os}	A	B	C
	m, m	m, m	m, m
306	465	625	750
307	540	700	825
308	615	775	900
309	690	850	975
310	765	925	1050
311	840	1000	1125
312	915	1075	1200
313	990	1150	1275

DÉPARTS *

2 ou 3 départs en 80×90 sur l'élément
arrière

1 ou 2 départs en 66×76 sur le dessus

RETOURS *

1 retour normal taraudage 80×90

1 retour facultatif taraudage 66×76

* Voir page 14 l'emplacement des
départs et des retours.

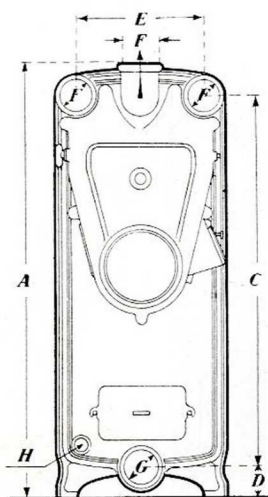
ENVELOPPE CALORIFUGÉE. — Sur demande et moyennant plus-value les chaudières "CHAPPÉE A-3" peuvent être fournies revêtues d'une enveloppe en tôle doublée de feutre qui évite toute perte par le rayonnement.

CHAUFFAGE AU MAZOUT. — La façade avant de ces chaudières est munie au niveau du plan de grille d'une traverse démontable permettant l'emploi à volonté du charbon ou du mazout.

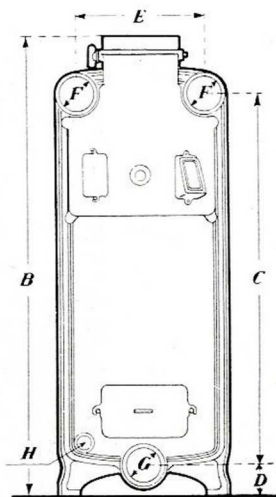
CHAUDIÈRES " CHAPPÉE A-3 "

POUR EAU CHAUDE

Modèle déposé



Chaudière
avec buse de fumée
à l'arrière.



Chaudière
avec buse de fumée
sur le dessus.

Chaudières	A	B	C	D	E	F	G	H
"Chappée A-3"	m/m 1243	m/m 1290	m/m 1065	m/m 85	m/m 365	m/m 80×90	m/m 80×90	m/m 66×76

BUSE DE FUMÉE. — Toutes les Chaudières " Chappée A-3 " sont livrées normalement avec buse de fumée à l'arrière, mais sur demande et sans plus-value, elles peuvent être livrées avec buse de fumée sur le dessus.

DÉPARTS. — 1° Chaudières avec buse de fumée à l'arrière :

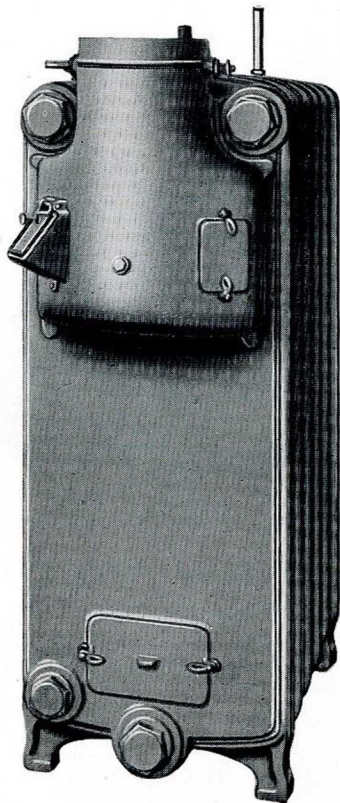
- 1 départ central sur l'élément arrière ;
- 2 départs latéraux sur l'élément arrière ;
- 1 départ sur l'avant-dernier élément intermédiaire
(2 départs à partir de 9 sections).

2° Chaudières avec buse de fumée sur le dessus :

- 2 départs latéraux sur l'élément arrière ;
- 1 départ sur l'avant-dernier élément intermédiaire
(2 départs à partir de 9 sections).

RETOURS. — 1 retour normal au droit des connexions ;
1 retour facultatif latéral.

CHAUDIÈRES " CHAPPÉE A-3 "



Vue arrière

CHAUDIÈRES EN FONTE

FOURNEAUX DE CHAUFFAGE CENTRAL " CHAPPÉE " (tout fonte)



CARACTÉRISTIQUES

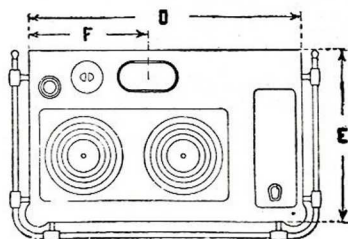
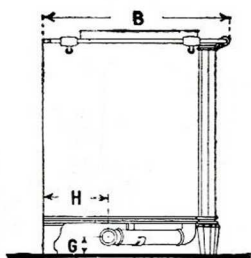
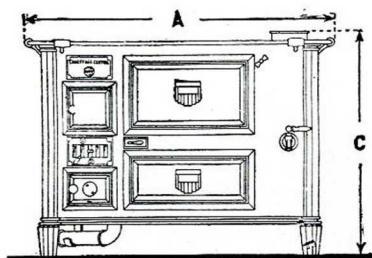
Numéro	Modèle	Conten.	Conten.	Puissance en calories	Poids
		en eau	en com- bustible		approximat. d'expédit.
		litres	litres		kgs
1	Sans bain-marie	17	20	7.500	350
1 bis	Avec bain-marie	17	20	7.500	370

ACCESSOIRES

Accessoires livrés avec les fourneaux et facturés en supplément : Foyer d'été, mitre, té pour thermomètre et outils de chauffe comprenant 1 pique-feu, 1 raclette, 1 crochet, 1 seau de chargement.

Hauteur minimum de la cheminée : 8 mètres.

FOURNEAUX DE CHAUFFAGE CENTRAL "CHAPPÉE" (tout fonte)



1 départ 40×49

1 retour 40×49

Diamètre du tuyau de fumée
160 m/m

Four | Largeur 430 m/m
| Hauteur 230 m/m
| Profond. 440 m/m

DIMENSIONS PRINCIPALES

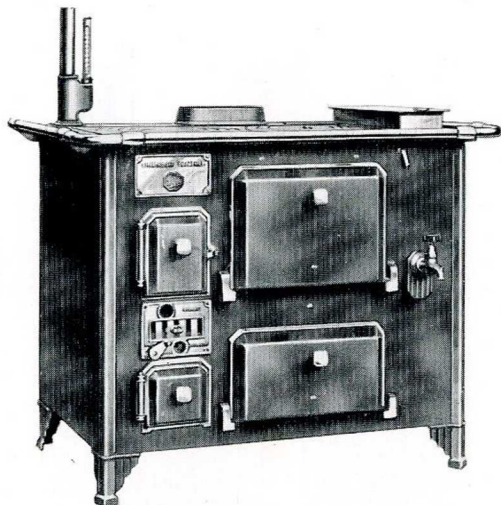
Numéro	A	B	C	D	E	F	G	H
1	m/m 1000	m/m 700	m/m 800	m/m 895	m/m 610	m/m 460	m/m 62	m/m 320
1 bis	1125	700	800	1020	610	460	62	320

Les fourneaux 1 et 1 bis sont toujours émaillés bleu (façades et côtés) ils sont livrés normalement avec barre devant chromée, encadrements des portes de four et d'étuve émaillés. Sont également chromés, les plaques de manœuvre, la poignée de tirage, les boutons des portes de foyer et de cendrier, la rosace de départ ainsi que le robinet et sa rosace, enfin le panache et le couvercle de bain-marie s'il y a lieu. Sur demande la barre contour-nante est livrée avec plus-value.

NOTA. — Les fourneaux sont expédiés entièrement montés et mastiqués.

CHAUDIÈRES EN FONTE

FOURNEAUX DE CHAUFFAGE CENTRAL " CHAPPÉE " (tôle et fonte)



Modèle à étuve, avec bain-marie à panache

CARACTÉRISTIQUES

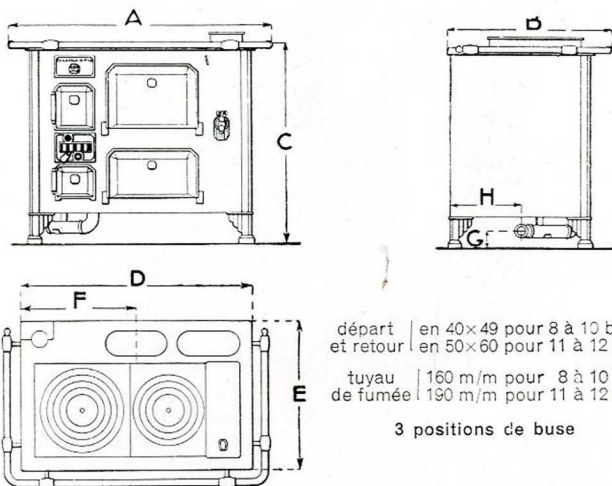
Numéros	Dimensions du four en m/m			Cont. en litres		Puissance en calories	Poids approxim. d expédit.
	Largeur	Hauteur	Profon.	Eau	Comb.		
	m/m	m/m	m/m				kgs
8 *	320	240	425	10	13	5000	190
8 bis **	320	240	425	10	13	5000	200
9 *	320	240	425	11,5	17	6500	210
9 bis **	320	240	425	11,5	17	6500	220
10 *	370	240	465	17	20	7500	260
10 bis **	370	240	465	17	20	7500	270
11 *	370	240	465	22	30	9500	320
11 bis **	370	240	465	22	30	9500	330
12 *	370	240	465	24,5	40	12000	340
12 bis **	370	240	465	24,5	40	12000	350

* Modèle sans bain-marie.

** Modèle avec bain-marie.

Les fourneaux tôle et fonte se font à volonté avec étuve ou avec charbonnier, chacun de ces deux modèles pouvant être fourni avec ou sans bain-marie. (Voir page 20 présentation des différents modèles).

FOURNEAUX DE CHAUFFAGE CENTRAL "CHAPPÉE" (tôle et fonte)



départ | en 40×49 pour 8 à 10 bis
et retour | en 50×60 pour 11 à 12 bis

tuyau | 160 m/m pour 8 à 10 bis
de fumée | 190 m/m pour 11 à 12 bis

3 positions de buse

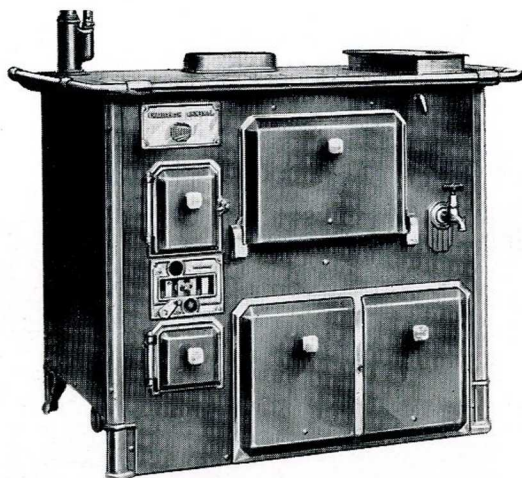
DIMENSIONS PRINCIPALES

Numéros	A	B	C	D	E	F	G	H
8	m/m 917	m/m 625	m/m 800	m/m 790	m/m 560	m/m 415	m/m 67	m/m 290
8 bis	917	625	800	790	560	415	67	290
9	917	625	800	790	560	415	67	290
9 bis	917	625	800	790	560	415	67	290
10	1047	655	800	920	590	485	67	320
10 bis	1047	655	800	920	590	485	67	320
11	1147	720	800	1020	655	545	55	480
11 bis	1147	720	800	1020	655	545	55	480
12	1147	720	800	1020	655	545	55	480
12 bis	1147	720	800	1020	655	545	55	480

NOTA. — Les fourneaux sont expédiés entièrement montés et mastiqués.
Hauteur minimum de la cheminée 8 mètres.

CHAUDIÈRES EN FONTE

FOURNEAUX DE CHAUFFAGE CENTRAL "CHAPPÉE" (tôle et fonte)



Modèle à charbonnier avec bain-marie à panache.

Les fourneaux " Chappée " tôle et fonte n° 8 à 12 et 8 bis à 12 bis peuvent être livrés suivant les deux façons indiquées au tableau ci-dessous.

Sauf avis contraire à la commande ils sont fournis avec garnitures chromées.

Désignation des pièces	Garnitures chromées	Emaillés (1) et garnitures chromées
Dessus fonte	meulé et poli	meulé et poli
Façade tôle	lustrée et noircie au feu	émaillée
Panache et couvercle, robinet et rosace, barres et supports	chromés	chromés
Cadres des portes	chromés	chromés
Colonnes d'angle et pieds	chromées	chromées
Boutons des portes, manettes, plaque de manœuvre, plaque adresse	chromés	chromés

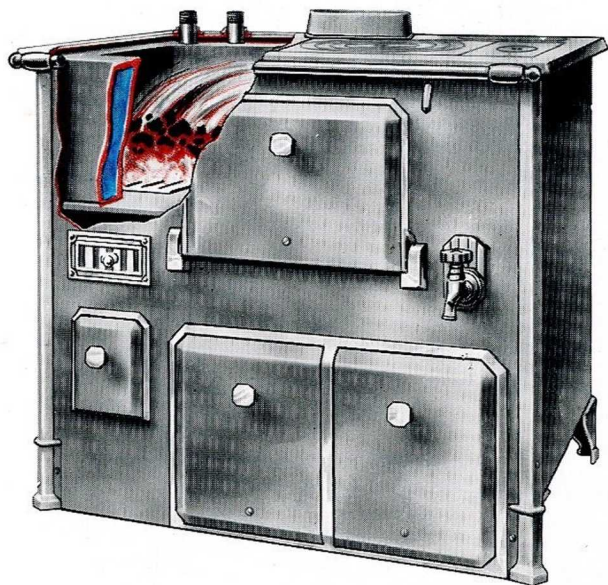
ACCESSOIRES

Accessoires livrés avec les fourneaux et facturés en supplément : Foyer d'été, mitre, té pour thermomètre et outils de chauffe comprenant : 1 pique-feu, 1 raclette, 1 tisonnier coudé, 1 seau de chargement.

(1) Les fourneaux émaillés sont livrés dans les teintes suivantes : Bleu-vert, marron, gris-bleu, ivoire. — Ils sont fournis normalement avec la façade seule émaillée ; sur demande ils peuvent être livrés avec la façade et un ou deux côtés émaillés.

CUISINIÈRES A BOUILLEUR "CHAPPÉE"

tout fonte ou tôle et fonte
 pour cuisine et distribution d'eau chaude



Les cuisinières " Chappée " à bouilleur permettent d'assurer un service d'eau chaude avec un réservoir de 100 à 250 litres, suivant le modèle et le temps de réchauffage désirés.

Le bouilleur en tôle d'acier de forte épaisseur, est éprouvé à la pression de 4 k/cm².

Les cuisinières " Chappée ", tôle et fonte N°s 18-20 et 22, 18 bis, 20 bis et 22 bis se font à volonté à étuve ou à charbonnier.

Les cuisinières " Chappée " tout fonte N°s 223 et 224, 223 bis et 224 bis se font à étuve seulement.

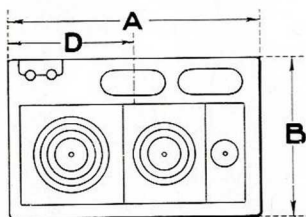
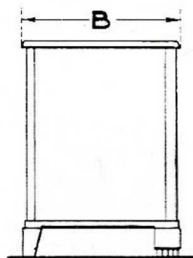
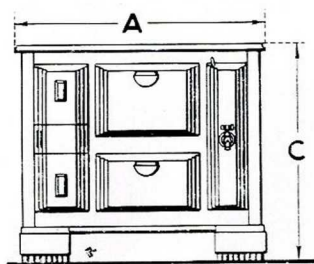
Tous ces modèles existent avec ou sans bain-marie.

Elles sont livrées chromées ou émaillées dans les tons suivants : **Bleu-vert, marron, gris-bleu, ou ivoire.**

Sauf stipulation contraire à la commande, elles sont livrées avec garnitures chromées. Les cuisinières émaillées sont normalement livrées avec la façade seule émaillée ; sur demande, elles peuvent être livrées avec la façade et un ou deux côtés émaillés.

CHAUDIÈRES EN FONTE

CUISINIÈRES A BOUILLEUR "CHAPPÉE" (tout fonte)



Départ et retour | en 33x42.

Tuyau de fumée 139 m/m.

3 positions de buse.

CARACTÉRISTIQUES ET DIMENSIONS

Numéros	Puiss. en calor.	FOUR			A	B	C	D	Poids appr. d'exp
		Larg.	Haut.	Prof.					
F.223*	2.000 à 2.500	320	240	420	750	550	800	375	165
F.223 bis**		320	240	420	750	550	800	375	175
F.224*	2.500 à 3.000	370	240	460	850	590	800	425	195
F.224 bis**		370	240	460	850	590	800	425	205

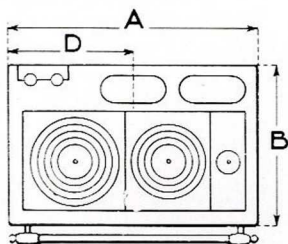
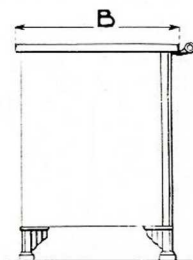
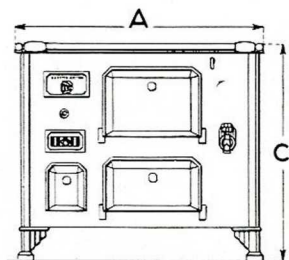
* Modèle sans bain-marie à étuve seulement.

** Modèle avec bain-marie à étuve seulement.

ACCESSOIRES

Accessoires livrés avec les cuisinières à bouilleur et facturés en supplément : mitre, té pour thermomètre et outils de chauffe comprenant : 1 pique-feu, 1 raclette, 1 tisonnier coudé et 1 seau de chargement.

CUISINIÈRES A BOUILLEUR "CHAPPÉE" (tôle et fonte)



Départ et retour en 33×42 pour 18 à 20 bis
en 40×49 pour 22 et 22 bis

Tuyau de fumée 160 m/m.

3 positions de buse.

CARACTÉRISTIQUES ET DIMENSIONS

Numéros	Puiss. en calor.	FOUR			A	B	C	D	Poids appr. d'exp.
		larg.	haut.	prof.					
18 *	2000	m/m	m/m	m/m	m/m	m/m	m/m	m/m	kg
18 bis**	à 2500	320	240	425	790	560	800	415	140
20 *	3000	370	240	465	920	590	800	485	170
20 bis**	à 3500	370	240	465	920	590	800	485	180
22 *	4000	370	240	465	1020	655	800	545	210
22 bis**	à 4500	370	240	465	1020	655	800	545	220

* Modèle sans bain-marie à étuve ou à charbonnier.

** Modèle avec bain-marie à étuve ou à charbonnier.

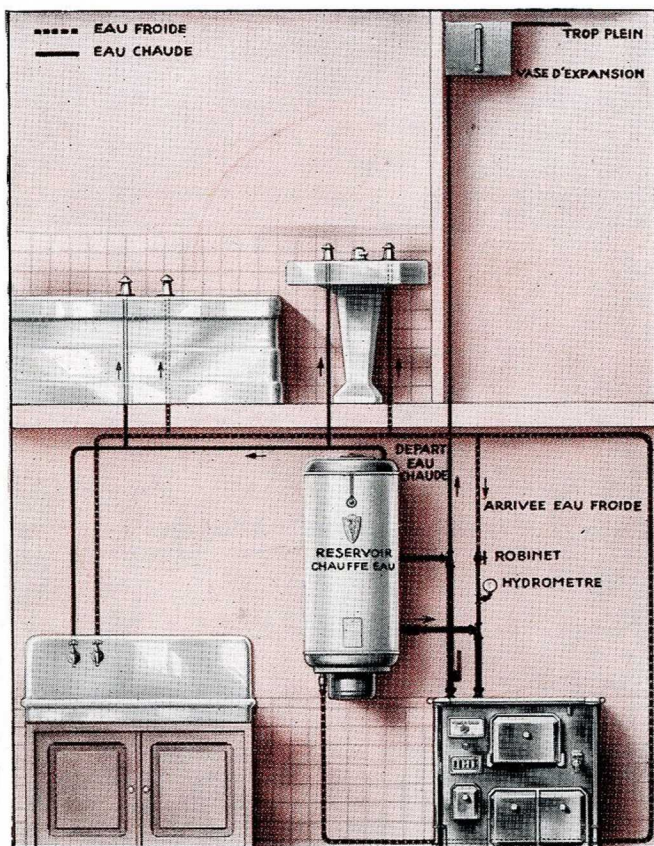
ACCESSOIRES

Accessoires livrés avec les cuisinières à bouilleur et facturés en supplément : mitre, té pour thermomètre et outils de chauffe, comprenant : 1 pique-feu, 1 raclette, 1 tisonnier coudé, 1 seau de chargement.

NOTA. — Les cuisinières à bouilleur peuvent être livrées suivant les deux façons indiquées à la page 20 pour les fourneaux de chauffage en tôle et fonte.

CHAUDIÈRES EN FONTE

SCHÉMA D'INSTALLATION CUISINIÈRES A BOUILLEUR "CHAPPÉE"



ACCESSOIRES

Accessoires livrés avec les cuisinières à bouilleur et facturés en supplément : mitre, té pour thermomètre et outils de chauffe comprenant : 1 pique-feu, 1 raclette, 1 tisonnier coudé, 1 seau de chargement.

GÉNÉRALITÉS SUR NOS RADIATEURS

Tous nos radiateurs sont expressément construits en vue du chauffage domestique à eau chaude ou à vapeur basse pression (maximum : 300 gr.) Notre garantie de bon usage ne s'étend donc pas aux appareils branchés sur les tuyauteries des générateurs industriels, même parcourues par de la vapeur détendue.

Tous les radiateurs que nous livrons ont satisfait à une épreuve hydraulique de 7 hectopièzes après montage, en outre de l'essai déjà subi isolément par chaque élément avant usinage.

Les radiateurs de 0^m35, 0^m45, 0^m65 et de 0^m80 de plus de 25 éléments et les radiateurs de 0^m95, 1^m07 et 1^m12 de plus de 20 éléments sont livrés par groupe d'éléments. L'assemblage de ces groupes devra se faire sur le chantier d'installation en suivant les repères. Nous déclinons toute responsabilité pour les incidents auxquels pourrait donner lieu le transport de radiateurs composés de plus de 25 ou 20 éléments suivant les indications ci-dessus.

Sur demande, nos radiateurs peuvent être fournis sans pieds ; dans ce cas, nous pouvons livrer avec chaque radiateur les supports-appliques, consoles ou colliers (Voir pages 34 et 35), nécessaires à sa fixation sur le mur. Ces pièces accessoires sont facturées en supplément.

Sur demande également et moyennant plus-value, nous livrons nos radiateurs avec pieds hauts.

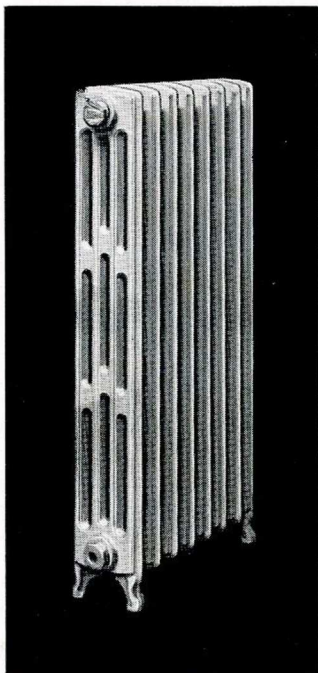
Tous les bouchons et réducteurs nécessaires pour les orifices et qui sont demandés à la commande sont fournis gratuitement. Les bouchons et réducteurs demandés par la suite sont facturés à part.

Nous pouvons livrer, sur demande spéciale, et moyennant plus-value, nos radiateurs revêtus d'une couche de peinture par immersion.

RADIATEURS

RADIATEUR "CHAPPÉE" N° 4

POUR EAU CHAUDE ET POUR VAPEUR A BASSE PRESSION



Poids net : 25 kgs environ par mètre carré de surface chauffante.

Les connexions haut et bas sont en 33x42 m/m, les 4 bouchons filetés à droite sont interchangeables.

Saut indications contraires à la commande, nous livrons l'entrée et la sortie en diagonale (15x21 pour vapeur et 20x27 pour eau chaude).

Les éléments d'extrémité taraudés droite-droite sont munis d'une vis d'air en laiton.

RADIATEUR "CHAPPÉE N° 4"

Nombre de sections	Longueur en mètres *	Surface chauffante					
		Hauteur 1°07	Hauteur 0°95	Hauteur 0°80	Hauteur 0°65	Hauteur 0°45	Hauteur 0°35
		m2	m2	m2	m2	m2	m2
1	0,06	0,41	0,32	0,26	0,21	0,14	0,11
2	0,12	0,82	0,64	0,52	0,42	0,28	0,22
3	0,18	1,23	0,96	0,78	0,63	0,42	0,33
4	0,24	1,64	1,28	1,04	0,84	0,56	0,44
5	0,30	2,05	1,60	1,30	1,05	0,70	0,55
6	0,36	2,46	1,92	1,56	1,26	0,84	0,66
7	0,42	2,87	2,24	1,82	1,47	0,98	0,77
8	0,48	3,28	2,56	2,08	1,68	1,12	0,88
9	0,54	3,69	2,88	2,34	1,89	1,26	0,99
10	0,60	4,10	3,20	2,60	2,10	1,40	1,10
11	0,66	4,51	3,52	2,86	2,31	1,54	1,21
12	0,72	4,92	3,84	3,12	2,52	1,68	1,32
13	0,78	5,33	4,16	3,38	2,73	1,82	1,43
14	0,84	5,74	4,48	3,64	2,94	1,96	1,54
15	0,90	6,15	4,80	3,90	3,15	2,10	1,65
16	0,96	6,56	5,12	4,16	3,36	2,24	1,76
17	1,02	6,97	5,44	4,42	3,57	2,38	1,87
18	1,08	7,38	5,76	4,68	3,78	2,52	1,98
19	1,14	7,79	6,08	4,94	3,99	2,66	2,09
20	1,20	8,20	6,40	5,20	4,20	2,80	2,20

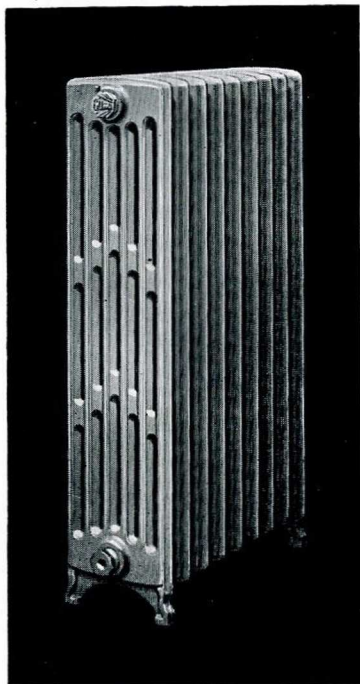
CARACTÉRISTIQUES ET DIMENSIONS PRINCIPALES

Hauteur totale. .m/m	1.070	950	800	650	450	350
Haut sans pieds.m/m	1.020	898	748	598	398	298
Distance d'axe en axe des connexions en m/m.	942	802	652	502	302	202
Distance de l'axe de la connexion inférieure au sol en m/m	90	100	100	100	100	100
Contenance d'eau par section. . . litres	1,85	1,20	1,10	0,95	0,75	0,60
Larg. au corps. m/m	146	146	146	146	146	146
Larg. aux pieds. m/m	146	146	146	146	146	146

* A la longueur du radiateur, il faut ajouter 15 m/m pour chaque bouchon ou réducteur placé aux extrémités.

RADIATEUR "CHAPPÉE" N° 6

POUR EAU CHAUDE ET POUR VAPEUR A BASSE PRESSION



Poids net : 25 kgs environ par mètre carré de surface chauffante.

Les connexions haut et bas sont en 33×42 mm, les 4 bouchons filetés à droite sont interchangeables.

Sauf indications contraires à la commande, nous livrons l'entrée et la sortie en diagonale (15×21 pour vapeur et 20×27 pour eau chaude).

Les éléments d'extrémité taraudés droite-droite sont munis d'une vis d'air en laiton.

RADIATEUR "CHAPPÉE" N° 6

Nombre de sections	Longueur en mètres *	Surface chauffante					
		Hauteur 1-07	Hauteur 0-95	Hauteur 0-80	Hauteur 0-65	Hauteur 0-45	Hauteur 0-35
		m2	m2	m2	m2	m2	m2
1	0,06	0,60	0,48	0,40	0,32	0,21	0,17
2	0,12	1,20	0,96	0,80	0,64	0,42	0,34
3	0,18	1,80	1,44	1,20	0,96	0,63	0,51
4	0,24	2,40	1,92	1,60	1,28	0,84	0,68
5	0,30	3,00	2,40	2,00	1,60	1,05	0,85
6	0,36	3,60	2,88	2,40	1,92	1,26	1,02
7	0,42	4,20	3,36	2,80	2,24	1,47	1,19
8	0,48	4,80	3,84	3,20	2,56	1,68	1,36
9	0,54	5,40	4,32	3,60	2,88	1,89	1,53
10	0,60	6,00	4,80	4,00	3,20	2,10	1,70
11	0,66	6,60	5,28	4,40	3,52	2,31	1,87
12	0,72	7,20	5,76	4,80	3,84	2,52	2,04
13	0,78	7,80	6,24	5,20	4,16	2,73	2,21
14	0,84	8,40	6,72	5,60	4,48	2,94	2,38
15	0,90	9,00	7,20	6,00	4,80	3,15	2,55
16	0,96	9,60	7,68	6,40	5,12	3,36	2,72
17	1,02	10,20	8,16	6,80	5,44	3,57	2,89
18	1,08	10,80	8,64	7,20	5,76	3,78	3,06
19	1,14	11,40	9,12	7,60	6,08	3,99	3,23
20	1,20	12,00	9,60	8,00	6,40	4,20	3,40

CARACTÉRISTIQUES ET DIMENSIONS PRINCIPALES

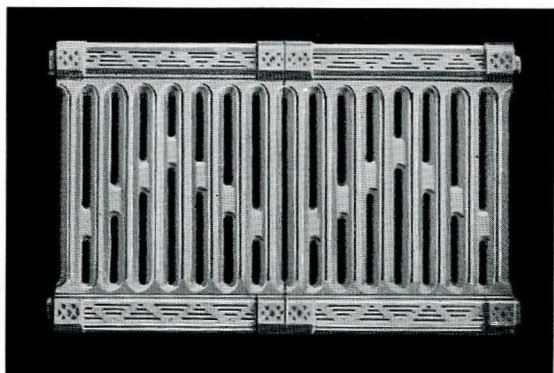
Hauteur totale. .m/m	1.070	950	800	650	450	350
Haut' sans pieds.m/m	1.020	898	748	598	398	298
Distance d'axe en axe des connexions en m/m.....	942	802	652	502	302	202
Distance de l'axe de la connexion inférieure au sol en m/m	90	100	100	100	100	100
Contenance d'eau par section... litres	2,30	1,80	1,55	1,30	1,00	0,75
Larg. au corps. m/m	223	223	223	223	223	223
Larg. aux pieds. m/m	223	223	223	223	223	223

* A la longueur du radiateur, il faut ajouter 15 m/m pour chaque bouchon ou réducteur placé aux extrémités.

RADIATEUR " CHAPPÉE "

Mural de 0^m400

POUR EAU CHAUDE ET POUR VAPEUR A BASSE PRESSION



Poids net : 22 kgs environ par mètre carré de surface chauffante.

Hauteur : 0^m400

Ces radiateurs, d'un bel effet décoratif, conviennent plus spécialement, en raison de leur faible encombrement, pour le chauffage des couloirs, cabinets de toilette, salles de bains, etc.

L'assemblage des sections est obtenu, comme pour les autres radiateurs, au moyen de bagues biconiques filetées droite et gauche. Les orifices haut et bas sont taraudés au pas des tubes fer 26 x 34. Ils sont munis de bouchons ou réducteurs, suivant indications de la commande.

Nomb. de sections.	1	2	3	4	5	6
Long. en mètres*..	0,312	0,624	0,936	1,248	1,560	1,872
Surface chauff. m ²	0,35	0,70	1,05	1,40	1,75	2,10
Distance d'axe en axe des connexions.....						m/m 340
Contenance d'eau par section						litre 1,55

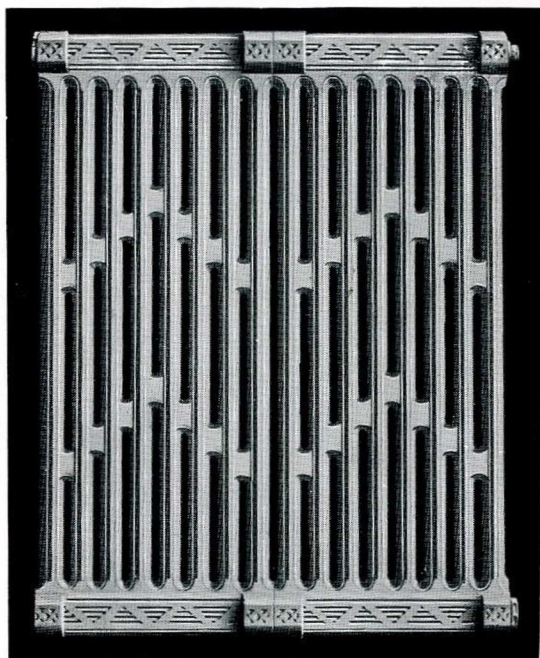
Epaisseur : 54 m/m

*A la longueur du radiateur, il faut ajouter 15 m/m pour chaque bouchon ou réducteur placé aux extrémités.

RADIATEUR "CHAPPÉE"

Mural de 0°800

POUR EAU CHAUDE ET POUR VAPEUR A BASSE PRESSION



Poids net : 22 kgs environ par mètre carré de surface chauffante
Hauteur : 0°800

Nomb. de sections.	1	2	3	4	5	6
Long. en mètres*	0,312	0,624	0,936	1,248	1,560	1,872
Surface chauff. m ²	0,70	1,40	2,10	2,80	3,50	4,20
Distance d'axe en axe des connexions.....	m/m					740
Contenance d'eau par section	litres					2.45

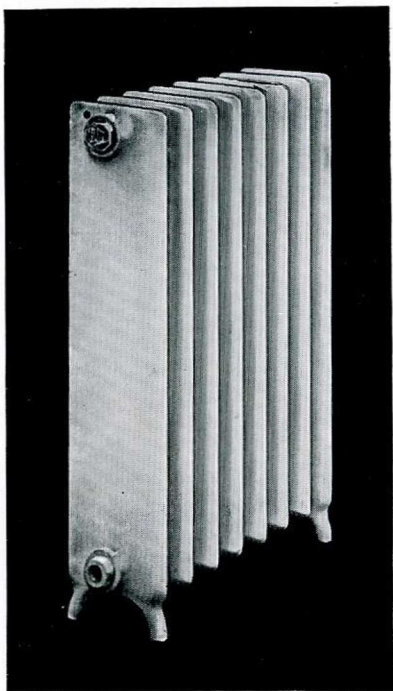
Epaisseur : 54 m/m

* A la longueur du radiateur, il faut ajouter 15 m/m pour chaque bouchon ou réducteur placé aux extrémités.

RADIATEURS

RADIATEUR "CHAPPÉE SANIT"

POUR EAU CHAUDE ET POUR VAPEUR A BASSE PRESSION



Poids net : 33 kgs environ par mètre carré de surface chauffante.

Les connexions haut et bas sont en 33×42, les 4 bouchons filetés à droite sont interchangeables.

Sauf indications contraires à la commande nous livrons l'entrée et la sortie en diagonale (15×21 pour vapeur et 20×27 pour eau chaude).

Les éléments d'extrémité taraudés droite-droite sont munis d'une vis d'air en laiton.

RADIATEUR "CHAPPÉE SANIT"

Nombre de sections	Longueur en mètres *	Surface chauffante			
		Hauteur 1"12	Hauteur 0"95	Hauteur 0"80	Hauteur 0"65
		m2	m2	m2	m2
1	0,07	0,44	0,36	0,30	0,24
2	0,14	0,88	0,72	0,60	0,48
3	0,21	1,32	1,08	0,90	0,72
4	0,28	1,76	1,44	1,20	0,96
5	0,35	2,20	1,80	1,50	1,20
6	0,42	2,64	2,16	1,80	1,44
7	0,49	3,08	2,52	2,10	1,68
8	0,56	3,52	2,88	2,40	1,92
9	0,63	3,96	3,24	2,70	2,16
10	0,70	4,40	3,60	3,00	2,40
11	0,77	4,84	3,96	3,30	2,64
12	0,84	5,28	4,32	3,60	2,88
13	0,91	5,72	4,68	3,90	3,12
14	0,98	6,16	5,04	4,20	3,36
15	1,05	6,60	5,40	4,50	3,60
16	1,12	7,04	5,76	4,80	3,84
17	1,19	7,48	6,12	5,10	4,08
18	1,26	7,92	6,48	5,40	4,32
19	1,33	8,36	6,84	5,70	4,56
20	1,40	8,80	7,20	6,00	4,80

CARACTÉRISTIQUES ET DIMENSIONS PRINCIPALES

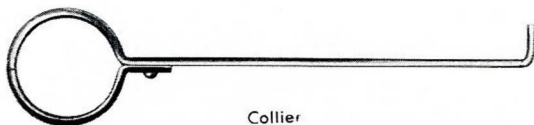
Hauteur totale... m/m	1.120	950	800	650
Haut' sans pieds. m/m	1.054	884	734	584
Distance d'axe en axe des connexions.. m/m	972	802	652	502
Distance de l'axe de la connexion inférie au sol..... m/m	100	100	100	100
Contenance d'eau par section..... litres	3,16	2,68	2,25	1,81
Largeur au corps.m/m	180	180	180	180
Largeur aux pieds.m/m	180	180	180	180

* A la longueur du radiateur, il faut ajouter 15 m/m pour chaque bouchon ou réducteur placé aux extrémités.

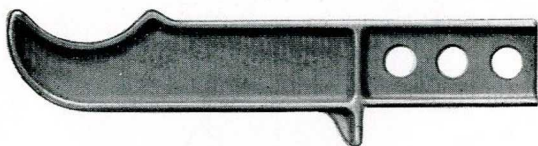
RADIATEURS

COLLIERS ET CONSOLES

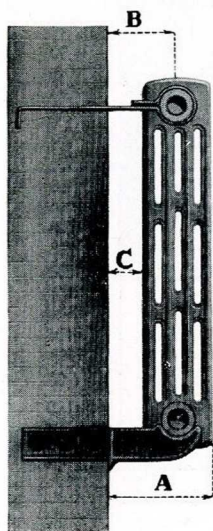
POUR RADIATEURS SANS PIEDS



Collier



Console



DIMENSIONS

DÉSIGNATION	A	B	C
	m/m	m/m	m,m
Pour radiateur n° 4	188	115	42
Pour radiateur n° 6	262	150	38
P ^r radiateur "SANIT"	240	150	60

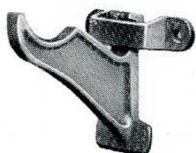
Les colliers et consoles à scellement s'emploient pour la fixation de radiateurs composés exclusivement d'éléments intermédiaires.

Les colliers sont en fer demi-rond et les consoles en fonte.

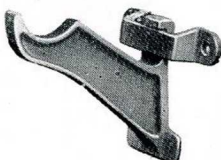
SUPPORTS RÉGLABLES

POUR RADIATEURS SANS PIEDS

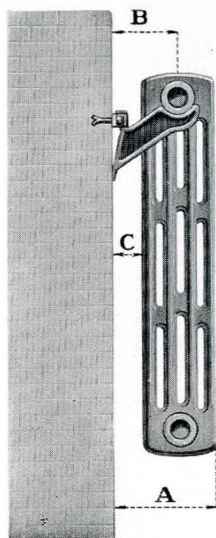
Modèle 4



Modèle 6



Modèle M



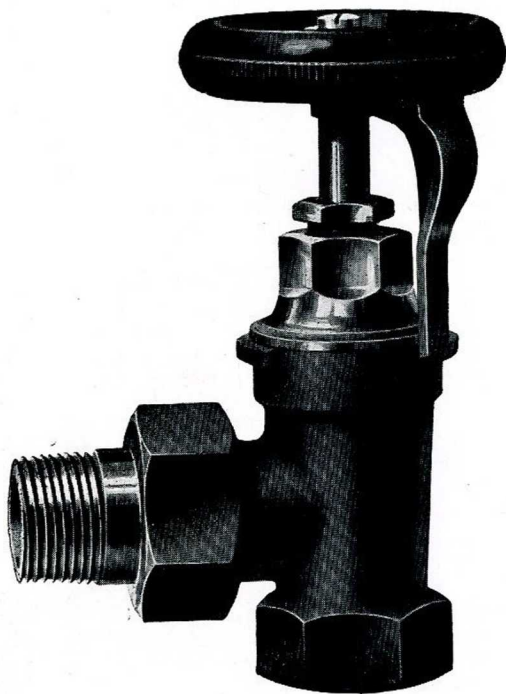
DIMENSIONS

DÉSIGNATION	A	B	C
Modèle 4 Pour radiateur n° 4	m/m 203	m/m 130	m/m 57
Modèle 6 Pour radiateur n° 6	282	170	58
Modèle 6 Pour radiateur SANIT	260	170	80
Modèle M Pour radiat. muraux	80	60	40

Ces supports en fonte malléable s'emploient pour la fixation de radiateurs composés exclusivement d'éléments intermédiaires.

Ils peuvent être fixés au mur au moyen de vis, tirefonds ou tampons "Sthenos".

ROBINETS A DOUBLE RÉGLAGE
POUR RADIATEURS A EAU CHAUDE



Robinet d'équerre n° 2

Les robinets à double réglage pour radiateurs à eau chaude sont fabriqués entièrement en bronze de qualité supérieure et sont garantis étanches.

ROBINETS A DOUBLE RÉGLAGE

POUR RADIATEURS A EAU CHAUDE

CARACTÉRISTIQUES

Nos robinets à double réglage se font en toutes dimensions de 12×17 à 33×42. Ils sont livrés avec raccord-union. Le corps, l'écrou et l'index, sont sablés. Le volant, en ébonite noire, est indéformable. Leur fabrication soignée en grande série assure l'interchangeabilité parfaite de chaque organe.

ÉTANCHÉITÉ

Celle-ci est assurée par un boisseau élastique, qui rend tout grippage impossible et compense l'usure, s'il y en a.

DOUBLE RÉGLAGE

Le réglage initial est effectué par l'installateur au moyen d'un déplacement vertical de l'obturateur commandé par la tige de volant.

Le deuxième réglage s'effectue par simple manœuvre du volant pour faire varier la section de passage suivant les besoins.

TYPES

Nos robinets se font en quatre modèles :

Les n° 1, droits, et n° 2, d'équerre, ne comportent pas de cache-presse-étoupe.

Les n° 5, droits, et n° 6 d'équerre, sont livrés avec un cache-presse-étoupe poli, qui en rend l'aspect plus élégant et en facilite le nettoyage.

Le cache-presse-étoupe peut aussi être remplacé par une douille cache-entrée, avec clé mobile.

NOTA : Sur demande, nous pouvons livrer les robinets 5 et 6 nickelés et polis.

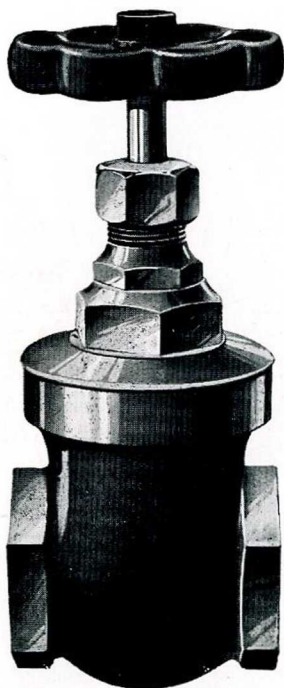
Sur demande, les volants peuvent être livrés avec plaque-adresse au nom du client (voir p. 43).



ROBINETS A VANNE N° 800

ENTIÈREMENT EN BRONZE

A DOUBLE OPERCULE ET VOLANT FONTE



Robinet à vanne N° 800

Ces robinets sont en bronze ; seul le volant est en fonte. Ils peuvent être employés à une pression de marche de 16 hectopièzes pour l'eau chaude et de 12 hectopièzes pour la vapeur, avec une étanchéité parfaite assurée par le double opercule.

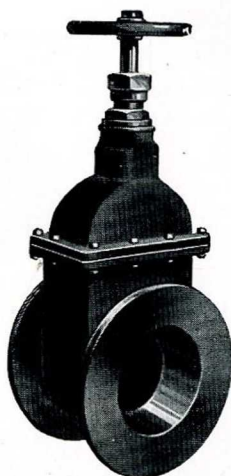
Ils se font dans toutes les dimensions de 12X17 à 50X60 et sont livrés taraudés au pas des tubes du commerce.

ROBINETS - VANNES " CHAPPÉE "

Corps en fonte, garniture en bronze, pression d'essai 15 kilos.



N° 1000



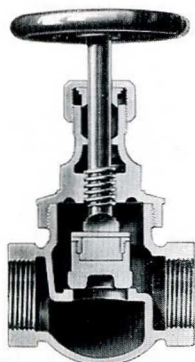
N° 1100

Modèle	Pour tubes de. . m/m	60x70	66x76	80x90	90x102	102x114		
N° 1000 taraudé	Hauteur totale. . m/m	323	348	366	390	430		
	Long. entre faces. —	143	150	162	165	172		
Modèle	Orifices m/m	60	70	80	90	100	125	150
N° 1100 avec brides non percées	Hauteur totale . . . m/m	420	430	440	465	530	575	660
	Long. entre faces . —	148	150	154	158	180	187	204
	Diamètres des brides ou largeur maxima. m/m	175	185	200	215	230	260	290

ROBINETS A SOUPE " CHAPPÉE "

N° 900 A CLAPET MÉTAL ET N° 910 A CLAPET GENRE JENKINS

TOUT BRONZE



VOLANT EN FONTE

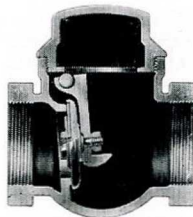
Ces robinets, de fabrication simple et robuste, conviennent surtout aux installations à vapeur. Leur étanchéité est parfaite. Pression d'essai : 20 kilos.

Pour tubes de :	Hauteur totale	Longueur entre faces
m/m	m/m	m/m
12×17	78	46
15×21	95	54
20×27	108	67
26×34	125	77
33×42	150	88
40×49	176	103
50×60	204	118

CLAPETS DE RETENUE "CHAPPÉE"

A BATTANT OSCILLANT
TOUT BRONZE

Se font de 12×17 à 50×60 m/m, ces clapets de retenue peuvent être placés horizontalement ou verticalement.



RACCORDS-UNION

EN BRONZE



Raccord coudé N° 12



Raccord droit N° 11

Ces raccords sont très facilement démontables. Ils se font aux diamètres de 12×17 à 33×42.

RACCORDS A SOUDER

EN BRONZE



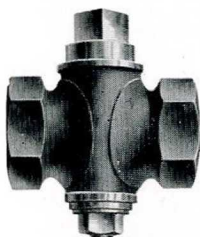
Raccord à jonction mâle N° 530

Ces raccords permettent d'assurer la jonction entre les tuyauteries en fer taraudées au pas du gaz et les tuyaux en plomb.

Ils peuvent être livrés soit avec filetage mâle, soit avec taraudage femelle pour tube de 12×17 à 20×27.



Raccord à jonction femelle N° 531



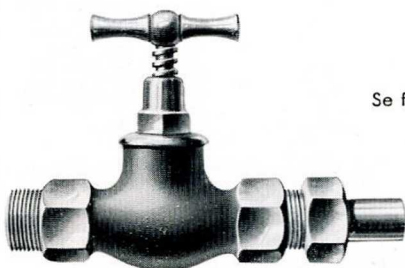
Robinet N° 100

ROBINETS A BOISSEAU

EN BRONZE

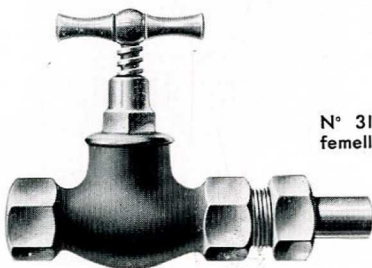
Ces robinets en bronze, avec clé de manœuvre en fonte malléable, servent de robinets de vidange. Ils sont taraudés pour tubes de 15×21 et 20×27.

ROBINETS D'ARRÊT "CHAPPÉE"

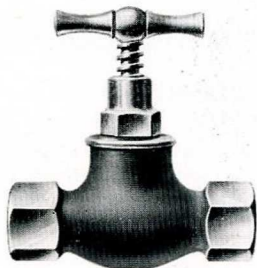


Se font en 12×17 à 20×27

N° 300. Robinet d'arrêt double mâle avec un raccord à souder.



N° 310. Robinet d'arrêt mâle et femelle avec un raccord à souder.



Ces robinets, de fabrication très robuste, sont munis d'un clapet fibre et d'un joint fibre, assurant l'étanchéité quand ils sont employés pour l'eau chaude.

Les robinets N° 300 peuvent être livrés sur demande avec un raccord à souder à chaque extrémité.

N° 320. Robinet d'arrêt double femelle.

SOUPAPES DE SURETÉ POUR RÉSERVOIRS

Les compteurs d'eau ne refoulant pas, il est indispensable pour éviter les surpressions, de placer sur la tubulure d'arrivée d'eau froide au réservoir, une soupape de sûreté.

Nos soupapes de sûreté sont fabriquées en bronze avec ressort en acier parkerisé à clapet métal. Elles sont tarées à 4, 7, 10 ou 15 kgs. suivant les pressions des réservoirs avant lesquels elles doivent être montées.

Le filetage est en 15×21.



PLAQUES ADRESSES POUR ROBINETS



Ces plaques-adresse pour robinets sont livrées par minimum de 100 pièces à la fois en bronze fondu ou par 250 minimum en laiton gravé chimiquement.

PURGEURS D'AIR A MAIN

pour orifices de 5/10 m/m



Purgeur à clé

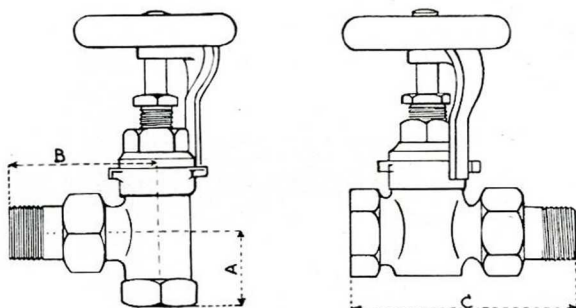


Purgeur à volant

Nos purgeurs en laiton sont décolletés avec soin. Ils peuvent être livrés soit en laiton poli, soit nickelés.

DIMENSIONS

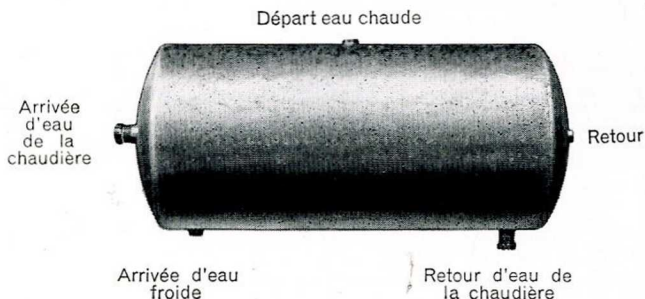
DES ROBINETS ET RACCORDS



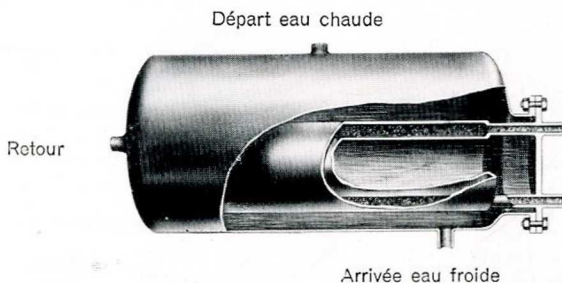
Dimensions	12×17	15×21	20×27	26×34	35×42	
	m/m	m/m	m/m	m/m	m/m	
Robinet						
N ^{os} 1 & 5.....	A	26	29	33	41	49
	B	54	57	67	77	100
	C	83	88	103	124	152
N ^{os} 2 & 6.....	A	26	29	33	41	49
	B	54	57	67	77	100
	C	83	88	103	124	152
Raccords-Union :						
coudés.....	A	26	31	35	44	55
	B	53	57	67	78	102
droits.....	C	51	58	64	74	92
Raccords à souder :						
mâle.....	C	61	74	80	90	117
femelle.....	C	55	70	74	84	101
Robinet						
d'arrêt :						
mâle-mâle.....	C	88	100	107		
mâle-femelle...	C	87	98	100		
femelle-femelle.	C	52	60	63		

RÉSERVOIRS

POUR DISTRIBUTION D'EAU CHAUDE
AVEC ET SANS RÉCHAUFFEUR



Réservoir normal de 100 à 2.000 litres avec réchauffeur simple ou annulaire, eau ou vapeur, placé horizontalement



Réservoir horizontal de 100 à 2.000 litres avec réchauffeur annulaire, eau chaude, fixé sur buse ronde démontable

Sur demande nous livrons des appareils de toutes formes et de toutes dimensions, tels que : bacs rectangulaires et cylindriques, réservoirs éleveurs d'eau sous pression, etc.

RÉSERVOIRS

POUR DISTRIBUTION D'EAU CHAUDE

Pouvant être placés horizontalement ou verticalement

CARACTÉRISTIQUES

Tous nos réservoirs, dont les fonds sont convexes, peuvent être placés horizontalement ou verticalement. Placés verticalement ils permettent de soutirer toute la réserve d'eau à la même température, tandis que, dans la position horizontale, on ne dispose pratiquement en eau chaude que des 2/3 de la capacité.

Nos appareils sont construits en tôle d'acier doux soudée à l'autogène et soigneusement galvanisés au bain après fabrication. Ils peuvent être munis, le cas échéant, d'une jaquette calorifuge, constituée par une virole en tôle doublée de feutre avec deux fonds pour la position horizontale et un seul fond pour la position verticale.

Ils ne sont munis d'un tampon autoclave que sur demande spéciale.

PRESSION D'ÉPREUVE

Tous nos réservoirs sont rigoureusement éprouvés après leur fabrication à 4, 7, 10 ou 15 kgs de pression selon qu'ils sont destinés à des installations où la marche normale ne dépasse pas 2 k. 500, 4, 7, ou 12 kgs.

Les réservoirs avec réchauffeurs pour vapeur ne sont destinés que pour utiliser une basse pression, c'est-à-dire inférieure à 300 grs.

Dans tous les cas, il est nécessaire de placer avant l'orifice d'entrée d'eau froide une soupape de sûreté pour éviter les surpressions.

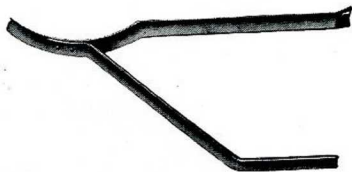
MODE DE FIXATION

Les réservoirs placés horizontalement sont fixés sur deux consoles.

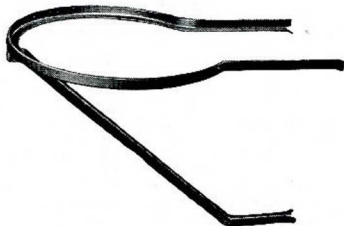
Les réservoirs verticaux sont supportés par une seule console ou un socle.

Les consoles à scellement sont en fer cornière et renforcées par un bras.

Les socles sont soit en fonte, soit en fer cornière.



Console pour réservoirs horizontaux.



Console pour réservoirs verticaux.

RÉSERVOIRS

POUR DISTRIBUTION D'EAU CHAUDE

TABLEAU DES DIMENSIONS

Contenance	Longueur	Diamètre	Surface de chauffe	Orifices d'alimentation et distribution (2)	Orifices du réchauffeur (2)
litres	mètres	m/m	m ²	m/m	m/m
RÉSERVOIRS AVEC RÉCHAUFFEUR POUR EAU CHAUDE (1)					
100	0,84	400	0,40	3 en 20×27	2 en 33×42
150	1,05	450	0,60	3 en 20×27	2 en 33×42
200	1,38	450	0,80	3 en 20×27	2 en 33×42
250	1,25	550	1,00	3 en 26×34	2 en 40×49
300	1,39	550	1,20	3 en 26×34	2 en 40×49
500	1,73	650	2,00	3 en 33×42	2 en 50×60
800	1,78	800	3,00	3 en 40×49	2 en 66×76
1.000	1,79	900	4,00	3 en 40×49	2 en 66×76
1.200	2,08	900	4,80	3 en 40×49	2 en 66×76
1.500	2,37	950	6,00	3 en 50×60	2 en 66×76
2.000	3,12	950	8,00	3 en 50×60	2 en 66×76
RÉSERVOIRS AVEC RÉCHAUFFEUR POUR VAPEUR BASSE PRESSION					
100	0,84	400	0,10	3 en 20×27	33×42 26×34
150	1,05	450	0,15	3 en 20×27	33×42 26×34
200	1,38	450	0,20	3 en 20×27	33×42 26×34
250	1,25	550	0,25	3 en 26×34	33×42 26×34
300	1,39	550	0,30	3 en 26×34	33×42 26×34
500	1,73	650	0,50	3 en 33×42	40×49 33×42
800	1,78	800	0,80	3 en 40×49	50×60 40×49
1.000	1,79	900	1,00	3 en 40×49	50×60 40×49
1.500	2,37	950	1,50	3 en 50×60	66×76 50×60
2.000	3,12	950	2,00	3 en 50×60	66×76 50×60

(1) Les réservoirs avec réchauffeur pour eau chaude sont munis d'un réchauffeur simple jusqu'à 300 litres et d'un réchauffeur annulaire pour les capacités supérieures.

RÉSERVOIRS

POUR DISTRIBUTION D'EAU CHAUDE

TABLEAU DES DIMENSIONS

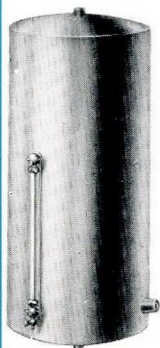
Contenance	Longueur	Diamètre	Surface de chauffe	Orifices d'alimentation et distribution (2)	Orifices du réchauffeur (2)
litres	mètres	m/m	m ²	m/m	m,m
RÉSERVOIRS AVEC RÉCHAUFFEURS A GRANDE SURFACE DE CHAUFFE					
100	0,84	400	0,60	3 en 20×27	2 en 33×42
150	1,05	450	0,90	3 en 20×27	2 en 33×42
200	1,38	450	1,20	3 en 20×27	2 en 33×42
250	1,25	550	1,50	3 en 26×34	2 en 40×49
300	1,39	550	1,80	3 en 26×34	2 en 40×49
500	1,73	650	3,00	3 en 33×42	2 en 50×60
800	1,78	800	4,80	3 en 40×49	2 en 66×76

(2) Les orifices d'alimentation et distribution sont femelles ; ceux des réchauffeurs sont mâles.

Nota. - Les réservoirs à chauffage direct, c'est-à-dire sans réchauffeur, ont les mêmes caractéristiques que les appareils avec réchauffeur pour eau. Leurs orifices ont les mêmes diamètres mais sont tous femelles.

VASES D'EXPANSION

EN TOLE D'ACIER GALVANISÉE
POUR LE CHAUFFAGE
A EAU CHAUDE

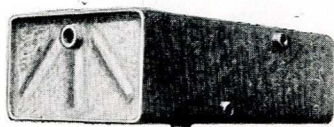


VASES CYLINDRIQUES VERTICAUX

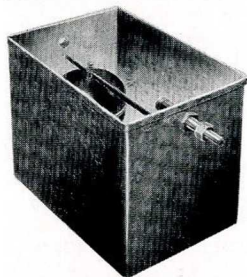
Capacité	Hauteur	Diamètre	Orifices
litres	m/m	m/m	m/m
20	400	250	20×27
50	500	370	20×27
100	750	385	20×27
150	960	435	26×34

N. B. — Les orifices pour garnitures de niveau d'eau sont taraudés en 12×17.

VASES RECTANGULAIRES HORIZONTAUX



Capacité	Longueur	Largeur	Hauteur	Orifices
litres	c/m	c/m	c/m	m/m
20	50	26	15	20×27
30	50	30	20	20×27



BACS D'ALIMENTATION AVEC COUVERCLE MOBILE ET ROBINET FLOTTEUR 12×17

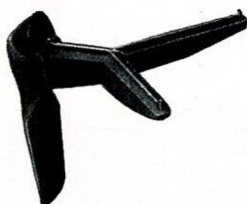
Capac.	Long.	Larg.	Haut.	Orifices
litres	m/m	m/m	m/m	m m
12	320	200	240	26×34
25	400	200	340	26×34

RÉSERVOIRS

CONSOLES POUR VASE D'EXPANSION

Ces consoles en fonte spécialement étudiées pour chaque type de vase d'expansion, sont livrées avec leurs vis de fixation.

Une seule console du type N° 1 est nécessaire pour les vases cylindriques verticaux. Il faut deux consoles du type N° 2 pour les vases rectangulaires et les bacs d'alimentation. Il y aura lieu de spécifier sur les commandes la nature des appareils que devront supporter la ou les consoles.



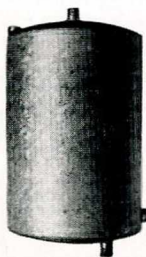
N° 1
pour vases cylindriques



N° 2
pour vases rectangulaires

BOUTEILLES DE LAVABO

Pression d'épreuve : 10 kgs/cm²



Capacité	Diamètre	Longueur	Orifices d'alimentation	Orifices des réchauffeurs
litres	c/m	c/m	m/m	m/m
30	30	50	15×21	20×27
50	32	70	20×27	26×34

TABLE DES MATIÈRES

	N°s des pages
Bacs d'alimentation.	49
Bouteille de lavabos.	50
Chaudières " Chappée " A	4 à 15
Clapet de retenue.	40
Conditions de vente.	2-3
Colliers et consoles pour radiateurs	34
Consoles pour vases d'expansion	50
Cuisinières " Chappée " à bouilleur	21 à 24
Dimensions des robinets et raccords.	44
Fourneaux de chauffage " Chappée "	16 à 20
Plaques adresse pour robinets.	43
Purgeurs d'air à main.	43
Raccords union et à souder	41
Radiateurs (généralités sur nos)	25
— " Chappée " n° 4.	26-27
— " Chappée " n° 6.	28-29
— " Chappée " muraux.	30-31
— " Chappée " Sanit.	32-33
Réservoirs	45 à 48
Robinet à double réglage.	36-37
— vannes	38-39
— à soupape.	40
— à boisseau.	41
— d'arrêt " Chappée "	42
Soupapes de sûreté pour réservoirs	43
Supports réglables pour radiateurs	35
Vases d'expansion	49

Édité par la SOCIÉTÉ
GÉNÉRALE DE FONDERIE
(Agent exclusif de Vente)





ULTIMHEAT®
VIRTUAL MUSEUM